

Informationen zur Realschulabschlussprüfung 2024



Gewichtung in den Prüfungsfächern

	Deutsch		Mathematik		Englisch		Wahlpflichtfach Technik, AES, Französisch	
Jahresleistung	50%		50%		50%		50%	
Prüfungsleistung	50%	Schriftlich dreifach ----- Mündlich einfach	50%	Schriftlich dreifach ----- Mündlich einfach	50%	Schriftlich dreifach ----- KP zweifach	50%	Schriftlich dreifach ----- Prakt. Prüfung bzw. KP zweifach

Zeitlicher Ablauf und Aufbau der Prüfung im Fach Deutsch

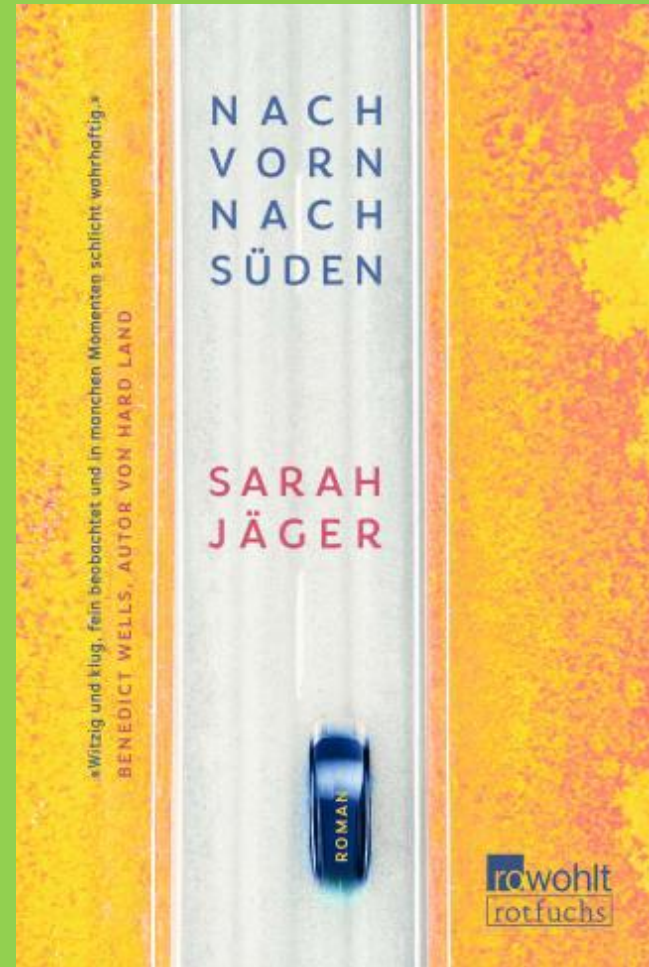
14. Mai 2024 von 9.00 – 13.00 Uhr

Zeit	240 Minuten
Pflichtteil A1	Sachtext: Aufgaben zum Textverständnis sowie zur Grammatik, Orthographie, Interpunktion, Syntax, Morphologie und Semantik
Pflichtteil A2	Lektüre (vorgegebene Ganzschrift): Aufgaben zum Textverständnis sowie produktive Schreibaufgabe
Bewertung A1 und A2	A1: 25 Punkte A2: 25 Punkte
Wahlteil B	1. Textgebundene dialektische Erörterung 2. Textbeschreibung Lyrik 3. Textbeschreibung Prosa Die Schülerin bzw. der Schüler wählt eine der drei vorgegebenen Aufgaben zur Bearbeitung aus.
Bewertung B	B: 50 Punkte

Für alle Prüfungsteile steht ein Wörterbuch zur Verfügung.

Lektüre

- Die Lektüre für die Realschulabschlussprüfung im Schuljahr 2023/24 ist „Nach vorn nach Süden“ von Sarah Jäger.



Zeitlicher Ablauf und Aufbau der Prüfung im Fach Englisch

16. Mai 2024 von 9.00 – 11.50 Uhr

Prüfungsinhalte	Zeit
Teil A: Listening Comprehension Aufgaben zum Hörverstehen (ohne Wörterbuch)	30 Minuten
PAUSE	20 Minuten
Teil B: Text-based Tasks / Aufgaben zum Textverständnis Teil C: Use of Language / Aufgaben zu Wortschatz und Grammatik Teil D (D1 und D2): Creative Writing / Aufgaben zur themengebundenen Sprachproduktion (D1: ca. 100 Wörter, D2: ca. 160 Wörter) In Teil D1 kann eine von drei Aussagen gewählt werden. Im Teil D2 ist eine von zwei vorgelegten Aufgaben zu bearbeiten. Teil E: Interpreting / Aufgaben zur Informationsentnahme und -weitergabe Teile B bis E: zweisprachiges Wörterbuch	120 Minuten

Zeitlicher Ablauf und Aufbau der Prüfung im Fach Mathematik 4. Juni 2024 von 9.00 – 12.50 Uhr

Prüfungsinhalte	Zeit
Pflichtteil A1: Hilfsmittelfreier Teil (ohne Taschenrechner und Formelsammlung, mit Zeichengeräten)	45 Minuten
PAUSE	20 Minuten
Pflichtteil A2	
Wahlteil B: Zwei von drei Aufgaben müssen bearbeitet werden.	165 Minuten

Pflichtteil A1:

Beispiele zum hilfsmittelfreien Teil

Beispiel 1

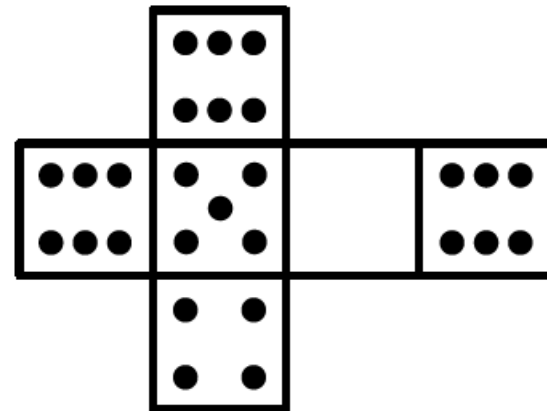
Die Abbildung zeigt das Netz eines besonderen Spielwürfels.

Eine Fläche auf dem Würfelnetz ist nicht beschriftet.

Der Würfel wird zweimal geworfen.

Ergänzen Sie die fehlende Augenzahl auf dem Würfelnetz, sodass folgende Wahrscheinlichkeiten gelten:

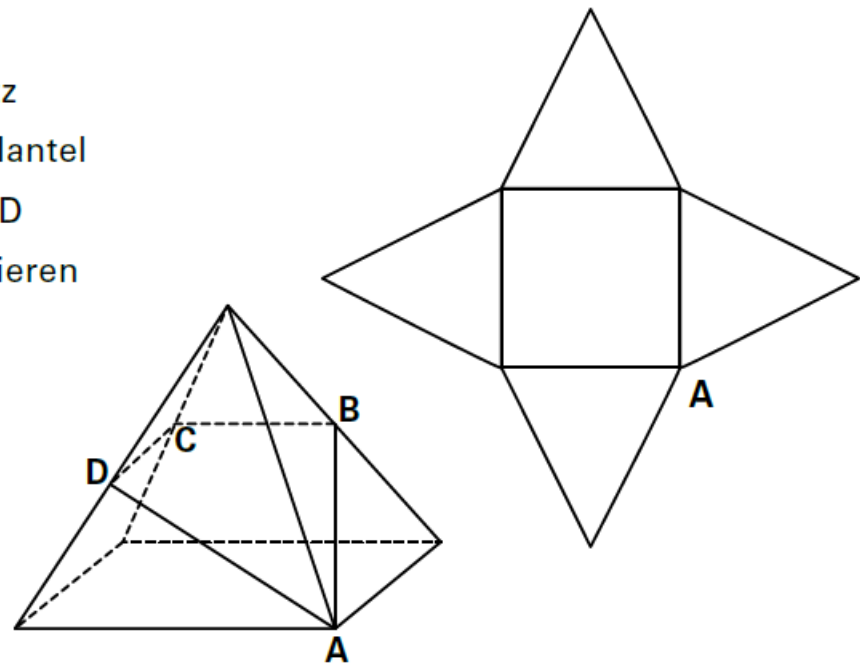
$$P(4;4) = \frac{1}{36} \quad \text{und} \quad P(5;5) = \frac{4}{36}$$



Beispiel 2

Gegeben sind das Schrägbild und das Netz einer quadratischen Pyramide. Auf dem Mantel des Schrägbildes ist der Streckenzug ABCD eingezeichnet. Die Punkte B, C und D halbieren die Seitenkanten.

Übertragen Sie diesen Streckenzug in das abgebildete Netz der Pyramide.



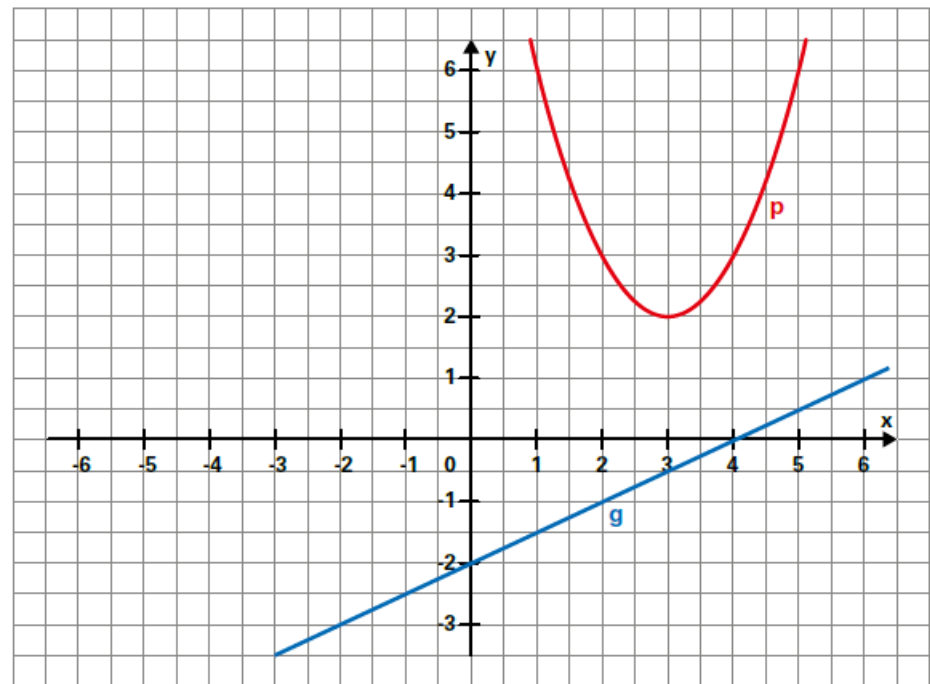
Beispiel 3

Sarah hat die Parabel $p: y = (x + 3)^2 + 2$
und die Gerade $g: y = 2x - 2$
in das Koordinatensystem gezeichnet.

Welche Fehler hat Sarah gemacht?

Beschreiben Sie diese Fehler.

Zeichnen Sie ein korrektes Schaubild.



Alltagskultur, Ernährung, Soziales

6. Juni 2024 von 9.00 – 10.30 Uhr

	Kompetenzbereich Anzahl der Aufgaben	Bildungsstandards	Zeit
Pflichtteil A	<ul style="list-style-type: none">• Ernährung und Gesundheit• Lebensgestaltung und Konsum Vier Aufgaben	Überwiegend Klasse 10	
Pflichtteil B	<ul style="list-style-type: none">• Ernährung• Gesundheit• Konsum• Lebensbewältigung und Lebensgestaltung Eine von zwei Aufgaben muss bearbeitet werden.	Überwiegend Klassen 7-9	
Gesamt			90 Minuten

Prüfungsinhalte:

Bildungsstandards der Klassen 7–10 unter Berücksichtigung der jeweils gültigen Ausführungsbestimmungen zu den Abschlussprüfungen

Technik

6. Juni 2024 von 9.00 – 10.30 Uhr

	Kompetenzbereich Anzahl der Aufgaben	Inhalt	Zeit
Pflichtteil A1	Werkstoffe, Produkte und Produktionstechnik	<ul style="list-style-type: none">• Werkstoff Metall	
Pflichtteil A2	Systeme und Prozesse/ Drei Aufgaben	<ul style="list-style-type: none">• Elektrotechnik• Elektronik• Maschinentechnik	
Wahlteil B	Mensch und Technik/ Schüler und Schülerinnen wählen einen Bereich aus zwei Bereichen aus.	<ul style="list-style-type: none">• Bautechnik• Mobilität• Versorgung und Entsorgung	
			90 Minuten

Zeitlicher Ablauf und Aufbau der Prüfung im Fach Französisch, 6. Juni 2024, 9.00 – 10.50 Uhr

Prüfungsinhalte	Zeit
Teil A: Compréhension orale: Aufgaben zum Hörverstehen (ohne Wörterbuch)	20 Minuten
PAUSE	20 Minuten
Teil B: Compréhension de texte: Aufgaben zum Textverständnis Teil C: Vocabulaire et structures: Kontextbezogene Aufgaben zu Wortschatz und Grammatik Teil D: Production écrite: Aufgaben zur themengebundenen Sprachproduktion (ca. 70 Wörter) Im Teil D ist eine von zwei vorgelegten Aufgaben zu bearbeiten. Teil E: Faites l'interprète: Aufgaben zur Informationsentnahme und -weitergabe in einer Sprachmittlungssituation (Dolmetschen) (Teile B bis E: zweisprachiges Wörterbuch)	70 Minuten

Durchführung der Kommunikationsprüfung in Englisch – Zeitraum 26. Februar bis 4. März 2024

Die Kommunikationsprüfung umfasst verpflichtend folgende Teile:

- a. Monologisches Sprechen (Präsentation des Schwerpunktthemas);
- b. Dialogisches Sprechen (kommunikativ-situative Aufgabenformen);
- c. Sprachmittlung.

Die Schülerinnen und Schüler werden vom Fachausschuss einzeln oder zu zweit geprüft. Die Prüfung wird von der Fachlehrkraft der Klasse und einer weiteren von der Schulleitung bestimmten Fachlehrkraft abgenommen.

Der zeitliche Rahmen umfasst pro Schülerin bzw. Schüler **ca. 15 Minuten**, wobei die drei Prüfungsteile in etwa den gleichen zeitlichen Umfang haben. Die drei Prüfungsteile sind in der festgelegten Reihenfolge ohne Pause zu absolvieren. Für die einzelnen Prüfungsteile ist keine Vorbereitungszeit vorgesehen. Es erfolgt eine individuelle Leistungsfeststellung.

Die Kommunikationsprüfung in Französisch, 21.-22. März 2024

Die Kommunikationsprüfung umfasst verpflichtend die folgenden Prüfungsteile:

- Monologisches Sprechen (Präsentation des Schwerpunktthemas);
- Dialogisches Sprechen (kommunikativ-situative Aufgabenformen).

Der zeitliche Rahmen umfasst pro Schülerin bzw. Schüler ca. zehn Minuten, wobei die beiden Prüfungsteile in etwa den gleichen zeitlichen Umfang haben sollen.

Die beiden Prüfungsteile sind in der festgelegten Reihenfolge ohne Pause zu absolvieren. Für die einzelnen Prüfungsteile ist keine Vorbereitungszeit vorgesehen.

Es erfolgt eine individuelle Leistungsfeststellung.

Organisation und Durchführung der praktischen Prüfung in AES, ab 14.-22. März 2024

Die Prüfung umfasst eine fachpraktische, handlungsorientierte Aufgabenstellung sowie ein Prüfungsgespräch. Der praktische Teil wird im Unterricht durchgeführt und umfasst sechs bis neun Unterrichtsstunden, die nicht zwingend am Stück geleistet werden müssen.

Im Erstellungsprozess des fachpraktischen Prüfungsteils wird neben der Fachkompetenz auch die gezeigte Methoden-, Sozial- und Personalkompetenz der Schülerin bzw. des Schülers in den Blick genommen.

Die Prüfung kann einzeln oder zu zweit abgelegt werden.

Das Prüfungsgespräch dauert etwa 15 Minuten pro Schülerin bzw. Schüler und bezieht sich im Wesentlichen auf den praktischen Teil.

Möglicher Verlauf

Möglicher Verlauf: Praktischer Teil (6–9 Unterrichtsstunden)

- Auswahl eines Produktes, Recherche zum Produkt, Recherche und Auswahl eines alternativen Rezeptes (ca. 3 Unterrichtsstunden);
- Protokollieren der Arbeitsplanung und des Arbeitsprozesses;
- Materialbeschaffung;
- Nahrungszubereitung Convenience-Produkt (Fertigprodukt) und eigene Speise, Geschmackstest, Dokumentation des Arbeitsprozesses (ca. 3 Unterrichtsstunden);
- Auswertung unter anderem der Verpackungsanalyse und der Vergleiche, Fertigstellung des Protokolls.

Organisation und Durchführung der praktischen Prüfung in Technik, ab 14.-22. März 2024

Die Prüfung umfasst eine fachpraktische, handlungsorientierte Aufgabenstellung sowie ein Prüfungsgespräch.

Der praktische Teil wird im Unterricht durchgeführt und umfasst sechs bis neun Unterrichtsstunden.

Die Prüfung kann einzeln oder zu zweit abgelegt werden.

Das Prüfungsgespräch dauert 15 Minuten für jede Schülerin und jeden Schüler und bezieht sich im Wesentlichen auf den praktischen Teil.

Das Thema für den praktischen Teil muss alle Bereiche der inhaltsbezogenen Kompetenzen abdecken:

Die Aufgabenstellung kommt aus einem Teilbereich des Bereiches „Mensch und Technik“.

Bei der Lösung der Aufgabenstellung sollen die Schülerinnen und Schüler während der Herstellung eines Funktionsmodells sowohl Kompetenzen aus dem Bereich „Werkstoffe und Produkte“ als auch „Systeme und Prozesse“ nachweisen.

Praktische Prüfung

Beispielaufgabe

Thema:

Fensterlose Toiletten haben den Nachteil, dass sich schnell Gerüche und Schimmel bilden können.

Aufgabenstellung:

Bauen Sie mit den vorgegebenen Materialien ein Funktionsmodell, das dieser Problematik entgegenwirkt. Die Steuerung des Funktionsmodells erfolgt computer-gestützt (z. B. LOGO!, micro:bit).

Wenn das Licht (L) mit dem Schalter (S1) eingeschaltet wird, soll nach 5 Sekunden die Lüftung (M) automatisch angehen. Nach Ausschalten des Lichtes soll die Lüftung noch 3 Sekunden weiterlaufen, bevor sie ausgeht.

Über den Schalter (S2) kann nur die Lüftung direkt ein- und ausgeschaltet werden.

Mündliche Prüfung in den Fächern Deutsch und Mathematik am 2. bis 9. Juli 2024

Etwa eine Woche vor der mündlichen Prüfung werden den Schülerinnen und Schülern alle Noten der schriftlichen Prüfungen, sowie die aktuellen Noten der weiteren Fächer mitgeteilt.

Im Anschluss entscheiden die Schülerinnen und Schüler, ob sie die Teilnahme an einer mündlichen Prüfung in Deutsch und/oder Mathematik wünschen.

Dies macht nur Sinn, wenn sie sich verbessern können.

Die Prüfungszeit beträgt 15 Minuten.

Viel Erfolg bei der
Abschlussprüfung 2024!